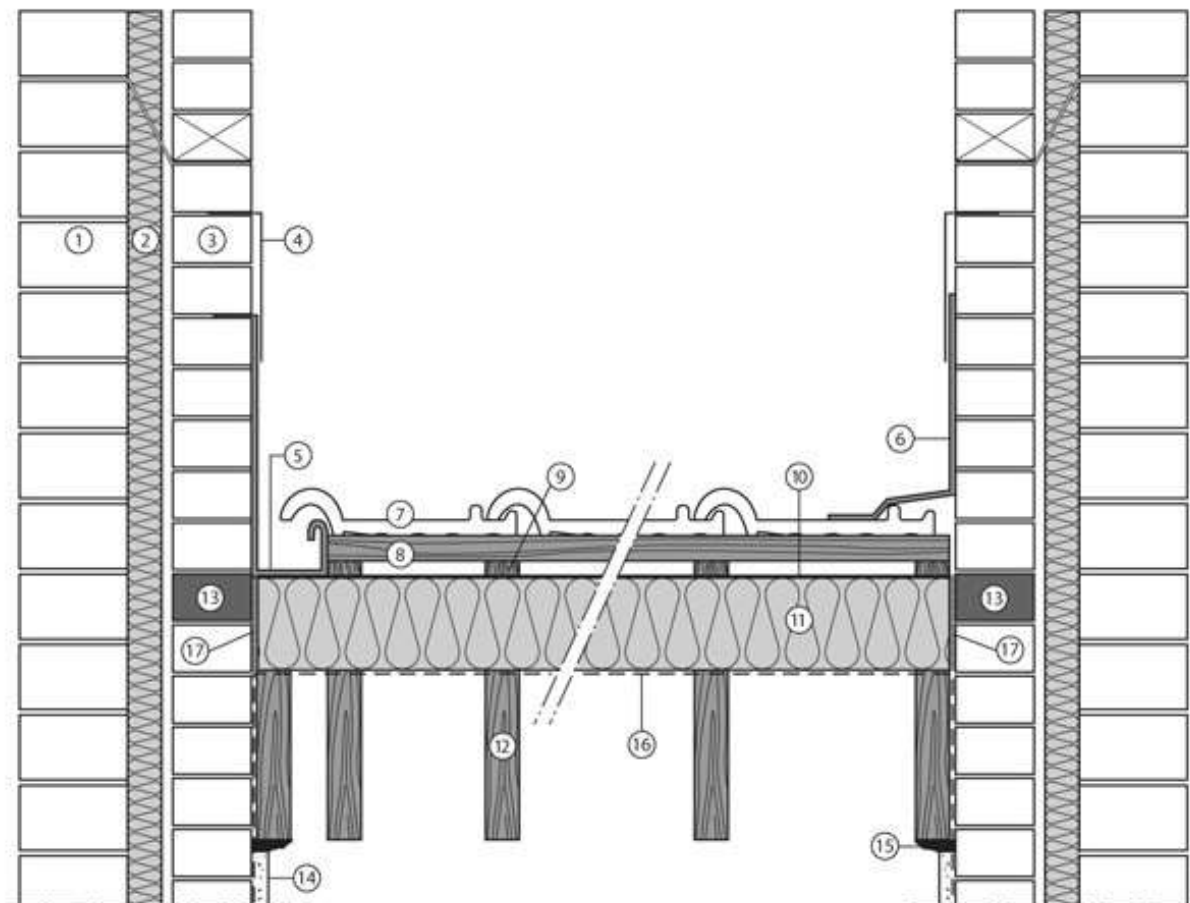


## Napojení na svisle zdi



- |                                      |  |
|--------------------------------------|--|
| 1. Nosná zeď                         | 9. Lať                                 |
| 2. Částečná izolace dutin s EUROWALL | 10. RECTIVENT střešní podkladová fólie |
| 3. Cihla                             | 11. POWERROOF izolace                  |
| 4. Okno - otvírání                   | 10. + 11. POWERROOF systém             |
| 5. Kryté žlaby                       | 12. Tram                               |
| 6. Oplechování                       | 13. Izolační blok                      |
| 7. Taška                             | 14. Omítka                             |
| 8. Lať                               | 15. Kit                                |
|                                      | 16. Fólie (parotěsná)                  |
|                                      | 17. PUR pěna výplň                     |