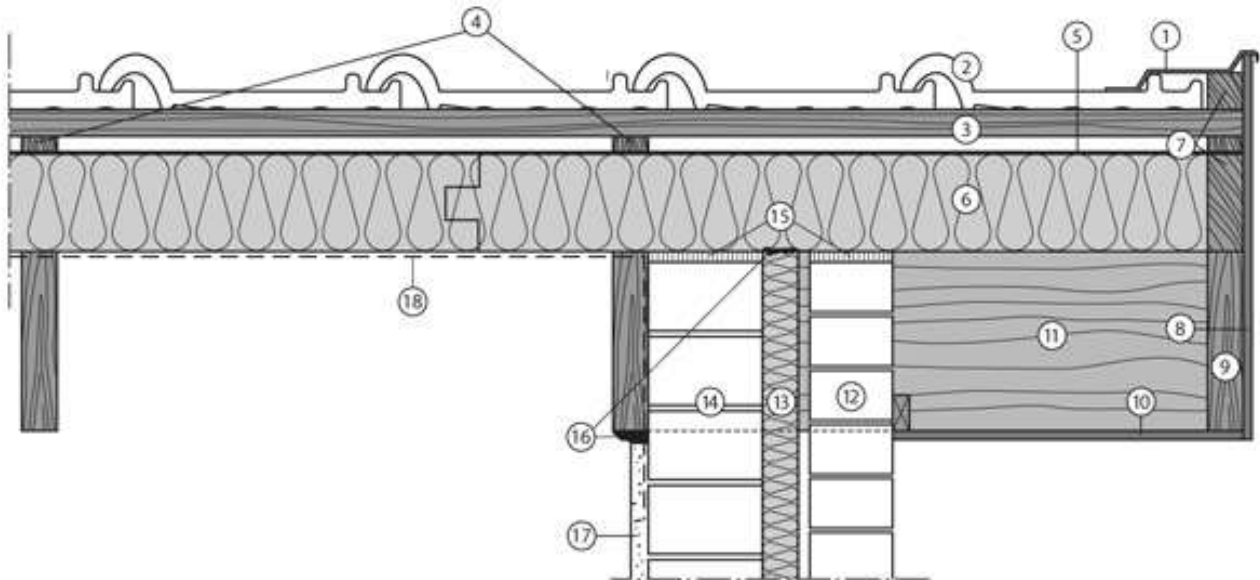


Štít s přesahem



- | | |
|---------------------------------------|------------------------------------|
| 1. Oplechování | 9. Trám |
| 2. Střešní tašky | 10. Bednění |
| 3. Kontra lať | 11. Tram výztuž |
| 4. Střešní lať | 12. Cihla |
| 5. RECTIVENT střešní podkladová fólie | 13. Dílčí izolace dutin s EUROWALL |
| 6. POWERROOF izolace | 14. Nosná zeď |
| 5. + 6. POWERROOF systém | 15. PUR pěna výplň |
| 7. Latě | 16. Kit |
| 8. Podbití | 17. Omítka |
| | 18. Fólie (parotěsná) |