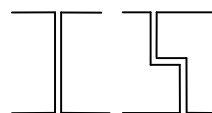
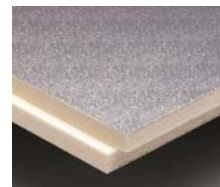


**puren® FD - L**  
**IZOLAČNÍ DESKA PIR S OBOUSTRANNOU**  
**HLINÍKOVOU FÓLIÍ**



Spoj tupý    Spoj ozub



• **POPIS VÝROBKU**

Lehká a tuhá izolační deska PIR bez obsahu freonu, zdravotně nezávadná. Deska je opatřena oboustranně hliníkem tl.50 µm. Po obvodu ozub nebo tupý spoj. Vysoká plošná a bodová odolnost proti mechanickému namáhání a prošlapu. Desky mají dlouhodobou teplotní odolnost + 90°C, krátkodobou teplotní odolnost + 250°C. Desky mohou být v přímém kontaktu s asfaltovým či PVC pásem. Minimální nasákavost. Rozměrová stálost vlivem vlhkosti a teploty. Při požáru nevzniká dým, desky se netaví a neodkapávají.

• **OBLAST POUŽITÍ**

Deska FD - L je určena pro stavební tepelné izolace plochých a šikmých střech připevněných ke stavební konstrukci - mechanickým kotvením, lepením horkým asfaltem nebo studeným asfaltovým lepidlem, polyuretanovým lepidlem nebo zatížením kačirkem, dlažbou. Není nutná separační vrstva mezi PIR izolací a hydroizolací. Deska může být celoplošně i bodově mechanicky zatížena.

• **VLASTNOSTI IZOLAČNÍ DESKY puren PIR**

Nízký součinitel tepelné vodivosti – velmi dobré izolační schopnosti. Nízká objemová hmotnost a vysoký stupeň pevnosti v tlaku a bodovém zatížení. Odolnost proti vlhkosti, minimální nasákavost, rozměrová stabilita. Při požáru nevzniká dým, odkapy a tavící hmota.

• **BALENÍ**

Desky puren FD – L jsou baleny do polyetylénové fólie s označením výrobce a základními údaji o výrobku na štítku.

ROZMĚRY, VÝROBNÍ SORTIMENT, BALENÍ								
Tloušťka (mm)	60	80	100	120	140	160	180	200
Délka x šířka (mm)	1200 x 600 (montážní rozměr 1185x585 ozub)							
Puren FD-L m <sup>2</sup> / balík	5,76	4,32	3,60	2,88	2,16	2,16	2,16	1,44
Délka x šířka (mm)	2400 x 600/1200 (montážní rozměr 2385x585/1185 ozub)							
Puren FD-XL m <sup>2</sup> / balík	xx	8,64	7,20	5,76	4,32	4,32	4,32	2,88

TECHNICKÉ PARAMETRY				
Vlastnost	Označení	Hodnota	Jednotka	Norma
Deklarovaný součinitel tepelné vodivosti	$\lambda_D$	0,022	$W \cdot m^{-1} \cdot K^{-1}$	EN 12667
Objemová hmotnost		< 35	$kg \cdot m^{-3}$	EN 1602
Ekvivalentní difuzní odpor (vztaženo na desku tl.100 mm)	$S_d$	137	m	EN 12086
Rozměrová stabilita za určen. podmínek teploty a vlhkosti	$DS(TH)$	9	%	EN 1604
Napětí v tlaku nebo pevnost v tlaku	$CS(10/Y)$	$\geq 150$	kPa	EN 826
Pevnost v tahu kolmo k rovině desky	TR	$\geq 40$	kPa	EN 1607
Dlouhodobá nasákavost	$W_{it}$	0,9	%	EN 12087
Tolerance tloušťky	T	2	mm	EN 823
Teplotní použitelnost dlouhodobá		+90/-20	°C	
Teplotní použitelnost krátkodobá		+250	°C	
Reakce na oheň		E-s2,d0		EN 13501-1
Měrná tepelná kapacita	$c_p$	1400	$J \cdot kg^{-1} \cdot K^{-1}$	EN 12524
ES certifikát shody	CE plochá střecha			
Zdravotní nezávadnost	IBU EPO-IVPU-2010111-D Fraunhofer Institut			

Informace obsažené v tomto technickém listě vypovídají o vlastnostech výrobků platných v době vydání. Vzhledem k neustálému vývoji materiálů může docházet ke změnám jejich vlastností. Pro aktuální informace kontaktujte obchodního zástupce.

**puren® GmbH**  
Rengoldshauser Str.4, 88662 Überlingen  
Deutschland