

Solární kolektory pro vytápění průmyslových hal

89.9% účinnost kolektoru
810W/m² (Keymark certifikace)
až 650kWh/m² roční produkce

Hliníkový kolektor
a selektivní úprava povrchu.
Životnost až 25 let

100 až 150m³/h z 1m² čerstvého vzduchu
o teplotě 50°C

Rychlá ROI

Možnost napojit samostatně
nebo na stávající VZT systém a zvýšit
tak účinnost a životnost VZT

Technologie je klasifikovaná jako technologie
produkující energii z obnovitelného zdroje
- podle směrnice EU 2009/28/EC.

50% snížení nákladů a snížení CO₂

Pro budovy po rekonstrukci
Pro nové budovy
Doplnění do stávajícího topení

Jednoduchá integrace
na váš VZT systém

Dlouhá životnost

Hliníkový kolektor
Jednoduché provedení

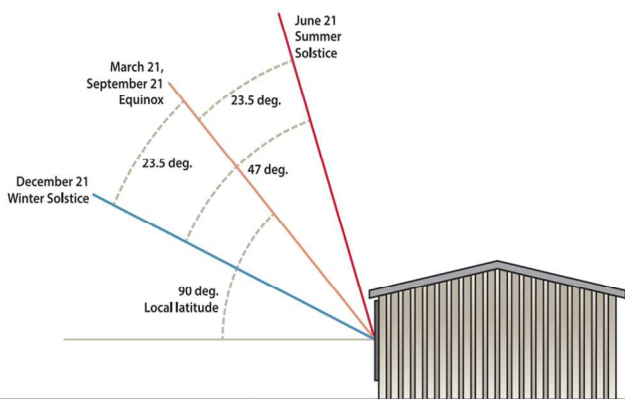
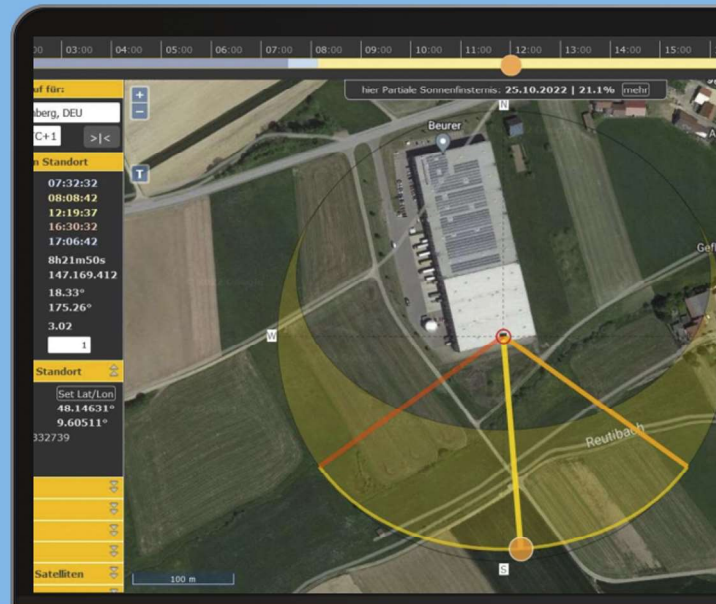
Certifikováno



SolarKeymark certified

Hlubková analýza a studie návratnosti

- Stěnová orientace lépe generuje teplo v jarním/podzimním a zimním období.
- Technologie umožňuje používat jižní, jihozápadní a jiho východní orientaci
- V zimním a jarním období generuje 100–600 W/m² (100 W/m² při 95% oblačnosti v zimě, 600 W během slunečného jarního dne)
- Umožňuje přivádět čerstvý vzduch od 70 m³/h do 150 m³/h na 1 m² kolektoru.



Enable Editing



Jednoduchá integrace na starší nebo nové budovy

Jednoduchá integrace na starší nebo nové budovy
Jednoduchá integrace na starší nebo nové budovy
s různým opláštěním. Jako zděné stavby, sendvičové
panely nebo skládané pláště.

Solární průmyslové vytápění KlimaTec používá
vzduchovou mezeru, která je vytvořena mezi
solárními kolektory a stávající stěnou. Odpadají
tak úvahy o časově náročných rekonstrukcích.



Doplnění staršího nebo vytvoření nového topného systému

Lze integrovat pro starší nebo novější budovy. Vhodné pro
doplnění do stávajícího nebo i staršího topení.

Integrace na tepelná čerpadla

Solární teplovzdušné vytápění průmyslových hal lze napojit
přímo na tepelná čerpadla. Spojením těchto technologií
vzniká souhra a zvýšená účinnost tepelných čerpadel

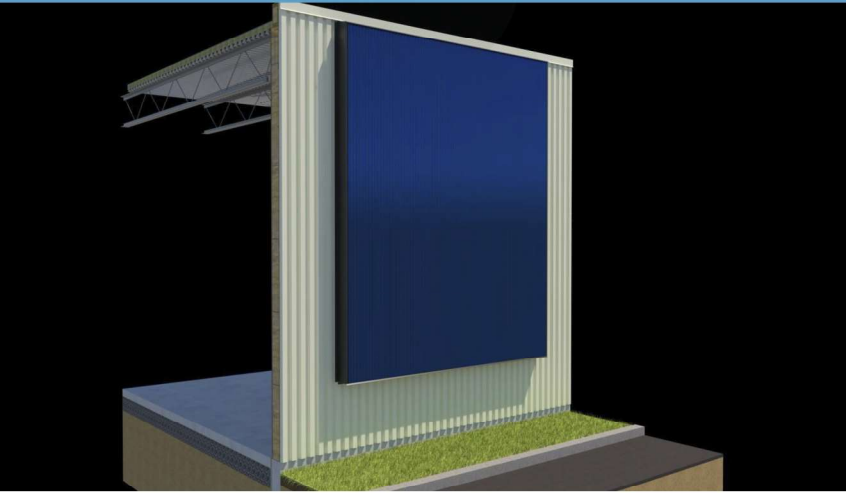


Integrace na centrální vzduchotechnické jednotky

Solární teplovzdušné vytápění průmyslových hal lze napojit
na centrální vzduchotechnické jednotky. Integrace je bez
zbytečných složitostí a systém nijak negativně neovlivní
funkčnost stávající vzduchotechnické jednotky.
Získáte 20-50% energie z obnovitelných zdrojů
pro potřeby budovy.



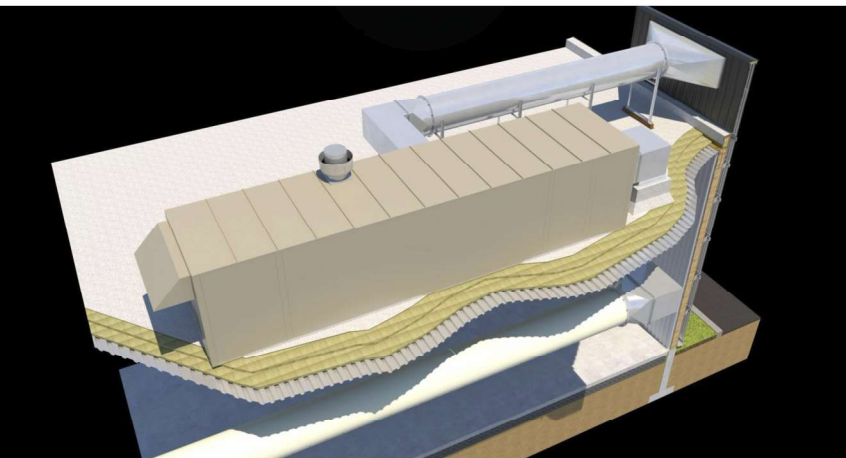
Fungování a napojení



FUNGOVÁNÍ:

Slunce ohřívá kolektor a nasává se čerstvý vzduch pomocí velkého množství mikro dírek v kolektoru. Takové provedení zlepšuje efektivitu solárního teplovzdušného kolektory a snižují se ztráty.

Ohřátý vzduch cca na 50°C se pomocí ventilátoru dodává do haly

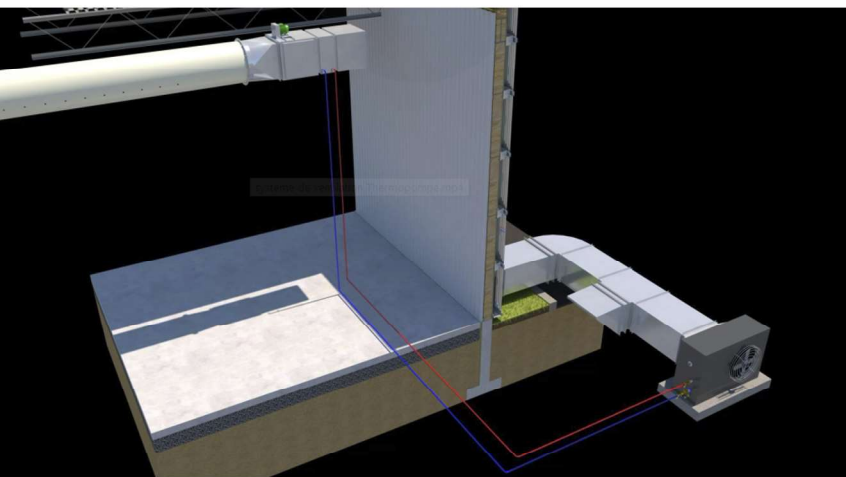


Je-li k dispozici vzduchotechnická jednotka je možné napojení kolektoru na VZT jednotku.

Solární kolektor předeřívá vzduch

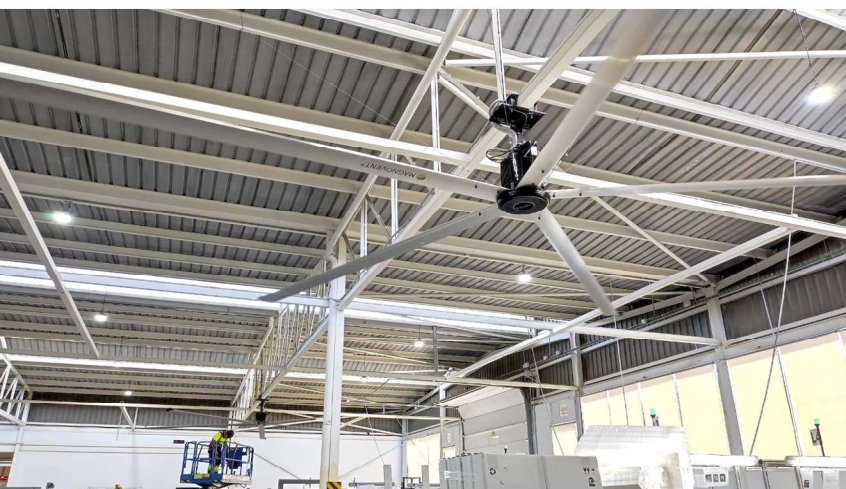
Snižují se náklady na topení

VZT jednotka dále upravuje vzduch podle potřeb



Kolektor a tepelné čerpadlo přinesou extra účinnost.

Odpadají cykly kdy se tepelné čerpadlo rozmrazuje. Tepelné čerpadlo běží kratší dobu, prodlužuje se životnost, běží rovnoměrně, pracuje s předeřátým vzduchem čímž se zvyšuje jeho účinnost.



HVLS Destratifikátory

Je účinná

technologie pro snížení nákladů na topení.

Eliminují tepelné vrstvení pod stropem a navíc se ventilátory budou starat o distribuci vzduchu ze solárních kolektorů.

Odpadají náklady na instalaci vzduchotechnického potrubí

Zvyšuje se efektivita, tepelný komfort a snižují se ztráty